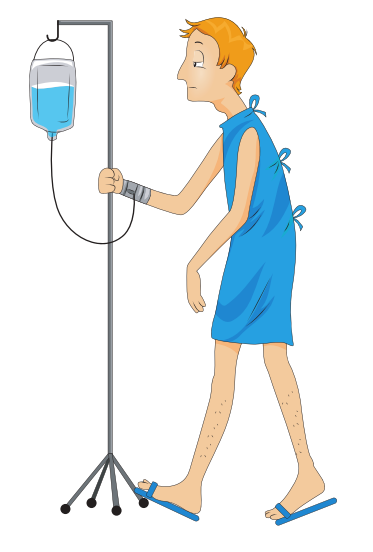


## Belirtiler



- Hastalık, 2-14 gün süren bir kuluçka süresinden sonra birden başlayan yüksek ateş (39 derece), öksürük ve nefes darlığı ile karakterlidir. Bazı hastalarda boğaz ağrısı ve burun akıntısının da olduğu görülmüştür.
- Hastalık genellikle orta-ağır bir klinik seyir göstermektedir.
- Ağır hastalanan ve ölen kişilerin büyük kısmı ileri yaştaki (>65y), altta yatan hastalıkları (akciğer hastalıkları, organ yetmezlikleri, kanser, diyabet, bağışıklık baskılayan hastalıklar) olan kişilerden oluşmaktadır.
- Genç sağlıklı erişkinlerde hastalık nispeten hafif seyretmektedir.

## Tanı



- Güncellenen vaka tanımları doğrultusunda 2019-nCoV hastalığı olası olan kişilerden numune alınmakta ve tanıyı teyit için gerekli incelemeler yapılmaktadır. Hastalık olasılığının düşünüldüğü kişilerden solunum yolu örneği alınarak Sağlık Bakanlığı laboratuvarlarında değerlendirilmektedir. Laboratuvarlarda solunum yolu numunelerinde önce pancoronavirüs testi yapılmakta, pozitif çıkan numunelerde sekans analizi yapılarak hastalığın tanısı net olarak konulabilmektedir.

## Tedavi



- Özel bir tedavi yöntemi yoktur. Çoğu zaman belirtiler kendiliğinden kaybolur. Uzman hekimler teşhis sonrası ağrı kesici ve ateş düşürücü ilaçlar ile belirtileri hafifletmek için tedavi uygulayabilirler. Yaşam alanlarındaki oda neminin dengelenmesi ve ılık duş ile boğaz ağrısı ve/veya öksürüğün hafiflemesine destek sağlanabilir. Ayrıca bol sıvı tüketmek, dinlenmek ve uyku tedavi için faydalı olacaktır. Belirtiler standart soğuk algınlığı sürecinden daha kötü seyretmeye başlarsa mutlaka uzman hekime danışılması gerekir.

## Bulaşma



- Corona / Covid-19 (Korona) virüsleri hayvanlarla insan temasından yayılabilir. Dünya Sağlık Örgütüne göre MERS'in develer arasında, SARS'in ise misk kedileri arasında yayıldığını düşünülüyor. Corona / Covid-19 (Korona) virüslerinin insandan insana bulaşması, genellikle sağlıklı bir insanın enfekte bir insanın vücut salgılarıyla temas sonucu mümkün oluyor. Ancak virüsün ne kadar güçlü olduğuna bağlı olarak, öksürük, hapsirik veya el sıkışma gibi durumlar da virüse maruz kalmaya neden olabilir. Virüs, enfekte olmuş bir kişinin temas ettiği bir yere ve/veya eşyaya dokunmanız, ağızınıza, burnunuza veya gözlerinize temas ettirmeniz halinde size de bulaşabilir.

## Hastalık Seyri



- Ölümlerin büyük bir bölümü zatürre gibi solunum yolu hastalıklarından gerçekleşiyor.
- Yoğun zatürre sonucunda ciğerlere dolan sıvı nefes almayı engelleyerek ölüme yol açabiliyor.
- Dolaşım sistemini etkileyen virüs nedeniyle akciğerlerden kan dolaşımına yeterince oksijen sağlanmadığında çoklu organ yetmezliği de ölüme götürebiliyor.

## Son Durum

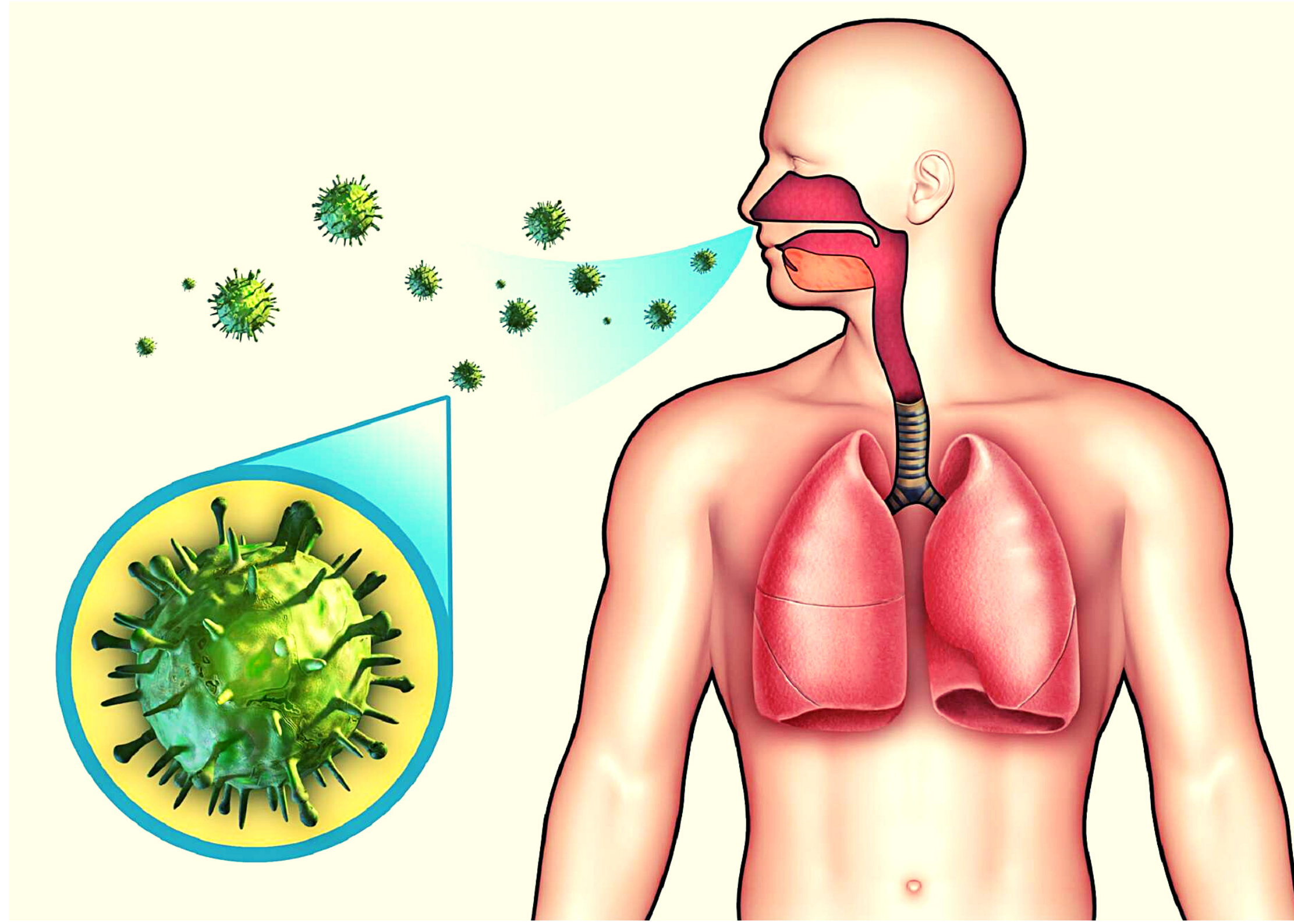


- Virüs nedeniyle ölenlerin sayısı da 25 Şubat itibarıyla 2600'ü geçmiş durumda. Vaka sayısı da 80 binin üzerinde. Virüs şimdiye kadar, Çin dahil toplam 40 ülkede görüldü.
- Dünya Sağlık Örgütü'nün 44 bin hastaya dayandırdığı verilere göre virüsün bulaştığı kişilerin :%81'i hafif atlattığı, %14'ü ciddi geçiriyor, %5'i ağır hastalanıyor. Covid-19'dan ölenlerin oranı ise %1 ile %2 arasında.

# Covid-19

## Yeni Coronavirus nasıl ortaya çıktı?

Yeni Coronavirus ilk defa 29 Aralık 2019'da, Çin'in Wuhan şehrindeki deniz ürünleri ve canlı hayvan satan bir markette çalışan 4 kişide ve aynı günlerde bu marketi ziyaret eden çok sayıda kişide akciğer enfeksiyonu (pnömoni) bulgularının tespit edildiğinin açıklanmasıyla gündeme gelmiştir. Hastalardan alınan örneklerin incelenmesi sonucunda 7 Ocak'ta, hastalığa neden olan virüsün SARS (2002) ve MERS (2012) gibi Coronavirus ailesinden olduğu anlaşılmış ve virüse Yeni Coronavirus 2019 (Covid-19) adı verilmiştir.



## Coronavirus nasıl ilerledi?

Coronavirüsler insanlar arasında hastalık yapabilen, bazı hayvan türlerinde (kedi, deve, yarasası) tespit edilebilen geniş bir virus ailesidir. Hayvanlar arasında dolaşan Coronavirüsler zaman içinde değişim göstererek insana bulaşma yeteneği kazanabilirler ve böylelikle insan olguları görülmeye başlar. Ancak bu virüslerin insanlar açısından tehdit oluşturması, insandan insana bulaşma yeteneği kazanmalarından sonra söz konusu olur. 2019-nCoV, Wuhan şehrinde canlı hayvan marketini ziyaret edenlerde ortaya çıkmış, insandan insana bulaşma yeteneği de kazanmış olan bir virustur.



T.C. SAĞLIK BAKANLIĞI - HALK SAĞLIĞI GENEL MÜDÜRLÜĞÜ

## KORUNMAK İÇİN ÖNERİLER

Henüz Corona / Covid-19 (Korona) virüs ailesine karşı koruma sağlayacak bir aşı bulunmamaktadır. Korunmak için basit önlemler oldukça faydalı olacaktır. Dünya Sağlık Örgütü korunmak için şunları önermektedir.

- ✓ Ellerinizi sık sık, en az 20 saniye süreyle su ve sabunla yıkayın. Su ve sabun mevcut değilse alkol bazlı el ovma solüsyonu kullanarak ellerinizi temizleyebilirsiniz.
- ✓ Gözlerinize, burnunuza ve ağızınıza yıkanmamış ellerle dokunmaktan kaçının.
- ✓ Halka açık yerlerde tükürmeyin.
- ✓ Ateş ve öksürüğü olan hasta insanlarla temastan kaçının.
- ✓ Halen yeni koronavirüs vakalarının yaşandığı bölgelere seyahat planlıyorsanız, kalabalık ortamlardan, hayvanlardan (canlı veya ölü), hayvan pazarlarından uzak durun.
- ✓ Çiğ veya az pişmiş hayvansal ürünlerin tüketiminden kaçının. Çiğ et, süt, yumurta veya iyi gıda güvenliği uygulamalarına göre pişirilmemiş gıdalar kontaminasyona neden olabileceğinden dikkat edilmelidir.
- ✓ Hasta hayvanları ve hastalıktan ölmüş hayvanları yemekten kaçınılmalıdır.
- ✓ Daha yaşlı yetişkinler ve altta yatan sağlık sorunları bulunan kişiler daha ciddi hastalık riski altında olabilecekleri için riskli bölgelere seyahat etmeyi planlıyorsanız mutlaka bir sağlık uzmanına danışmalısınız.
- ✓ Öksürürken veya hapsirikken ağızınızı ve burnunuzu bir mendille veya kolunuzla (ellerinizle değil) kapatın, ellerinizi en az 20 saniye boyunca sabun ve suyla yıkayın ya da alkol bazlı bir el dezenfektanı kullanın.
- ✓ Yüz maskesi takmak isterseniz, maskenin ağızınızı ve burnunuzu kapattığından emin olun ve taktıktan sonra tekrar maskeye dokunmayın.

## AKLINIZDAKİ SORULAR

### NE ZAMAN MASKE TAKMALIYIZ?

Ne zaman maske takmalısınız?Sağlıklıysanız, yalnızca 2019-nCoV enfeksiyonu şüphesi olan bir kişiyle ilgileniyorsanız maske takın.Öksürüyorsanız veya hapsiriyorsanız bir maske takın.Maskeler sadece alkol bazlı dezenfektan veya sabun ve su ile sık sık yıkanan el temizliğiyle birlikte kullanıldığında etkilidir.Maske takarsanız, nasıl kullanılacağını bilmeli ve uygun şekilde imha etmelisiniz.

1

### OKULLARIN TEMİZLİĞİ NASIL OLMALI?

Okulların temizliğinde su ve deterjanla standart temizlik yapılması yeterlidir. Özellikle eller ile sık dokunulan yüzeyler kapı kolları, butonlar, tuvalet ve lavabo temizliğine dikkat edilmelidir. Bu virüse özel olarak etkili olduğu öne sürülen bir takım ürünlerin temizlikte kullanılmasının fazladan koruma sağladığına dair bilimsel kanıt yoktur.

2

### Evde bakılan hayvanlar Yeni Koronavirüsünü (2019-nCoV) taşıyıp, bulaştırabilir mi?

Evde bakılan kedi/köpek gibi evcil hayvanların Yeni Koronavirüsle (2019-nCoV) enfekte olması beklenmemektedir. Ancak evcil hayvanlarla temas sonrası her zaman için ellerin su ve sabunla yıkanması gereklidir. Böylece hayvanlardan bulaşabilecek diğer enfeksiyonlara karşı koruma sağlanacaktır.

3